

SBTL2000系列

摆闸



刷卡



指纹



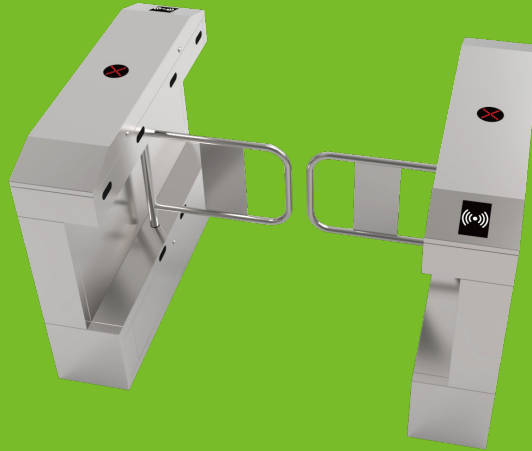
人脸



身份证



指静脉



产品概述

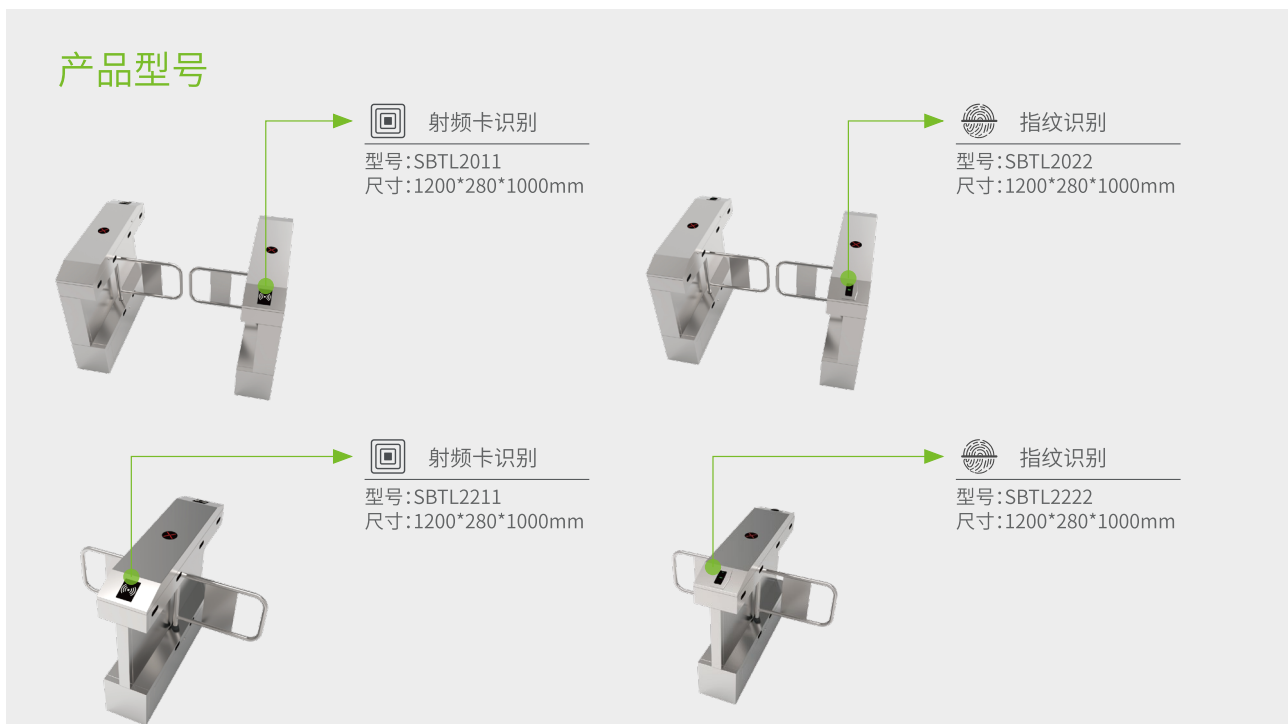
产品外壳采用国际标准SUS 304 不锈钢材质，造型美观大方，防锈、耐用。系统对外采用标准电气接口，为出入人员提供文明、有序的通行方式，同时又可杜绝非法人员出入；在出现紧急情况时，保证通道畅通无阻，方便人员及时疏散。

产品特点

- 直流有刷电机免维护，全新数字定位
- 实时故障自检及报警提示，确保系统安全运行，方便维护、使用
- 语音提示功能，谨防人员非法进入或不规范通行，独特的语音功能在用户正常通行时会有和谐的提示语音，使得用户倍感亲切；同时在用户有不规范行为时也可提示用户规范自己的行为，使通行有序进行，同时为使用方省去了人力
- 强大的自检功能：设备随时处于故障监视状态，良好的报错功能、友好的实现人机交互，方便快速实现检修
- 良好的防撞功能（当闸机处于开关门进行状态时，当有物体撞到时，闸机会检测到物体并立即停止运动，进行反向折回）
- 自动归位功能，常闭模式下，通行过程结束后，摆臂自动回归到拦阻零位
- 自动复位功能，合法通行信号给予后，在规定通行时间内无人通行，系统会自动将摆臂恢复拦阻原位，取消此次通行，且不进行计数
- 防尾随通行功能，红外探测器检测行人通行状况，检测到尾随现象后系统会自动报警
- 配置火警报警接口，当系统接收到火警信号时，闸机自动打开，处于自由放行通行模式
- 源于中控，跟随中控门禁，中控通道闸非常重视门禁读头完美融合于闸机，融入生物识别技术，可结合指纹识别认证，人脸识别认证、刷卡认证方式，提高安全级别
- 外观侧面评定硬指标：全部是一致性横纹，因此在阳光下或室内灯照射下呈现线性竖条反光，高尚天成；外观面焊接处无过渡，无手工乱纹
- 全模块化生产，方便维修，读头箱、主体，可DIY分离，有返厂维修需要时，只需部份返回

基本参数

产品型号	SBTL系列摆闸
电源电压	AC110-220V+_10%, 50HZ
工作环境	室内/室外(建议搭雨棚)
工作环境温度	-28-60 摄氏度
额定功率	150W
相对湿度	5%-80%
通行速度	25-30人/分钟(常闭模式)
平均无故障运行次数	500万次
闸门开、关时间	0.6秒 可调
红外对射	6对
输入控制信号	继电器干接点开关信号
人行通道宽度	摆臂可以加大, 通道内最长1800mm
摆臂材质	标配不锈钢弯管



应用领域



购物中心



政府



工业园



智能大厦



航空



平安社区

全国免费技术咨询热线: 4006-900-999

欲了解更多联系方式及产品信息, 请登录熵基科技官方网站: www.zkteco.com

熵基科技股份有限公司(简称: 熵基科技)及其识别产品为已注册商标, 所有非熵基科技所属品牌及产品, 熵基科技不承担任何争议。因产品不断更新, 产品信息若有改动, 恕不另行通知。版权归熵基科技股份有限公司所有, 熵基科技保留所有权利。2020/06

